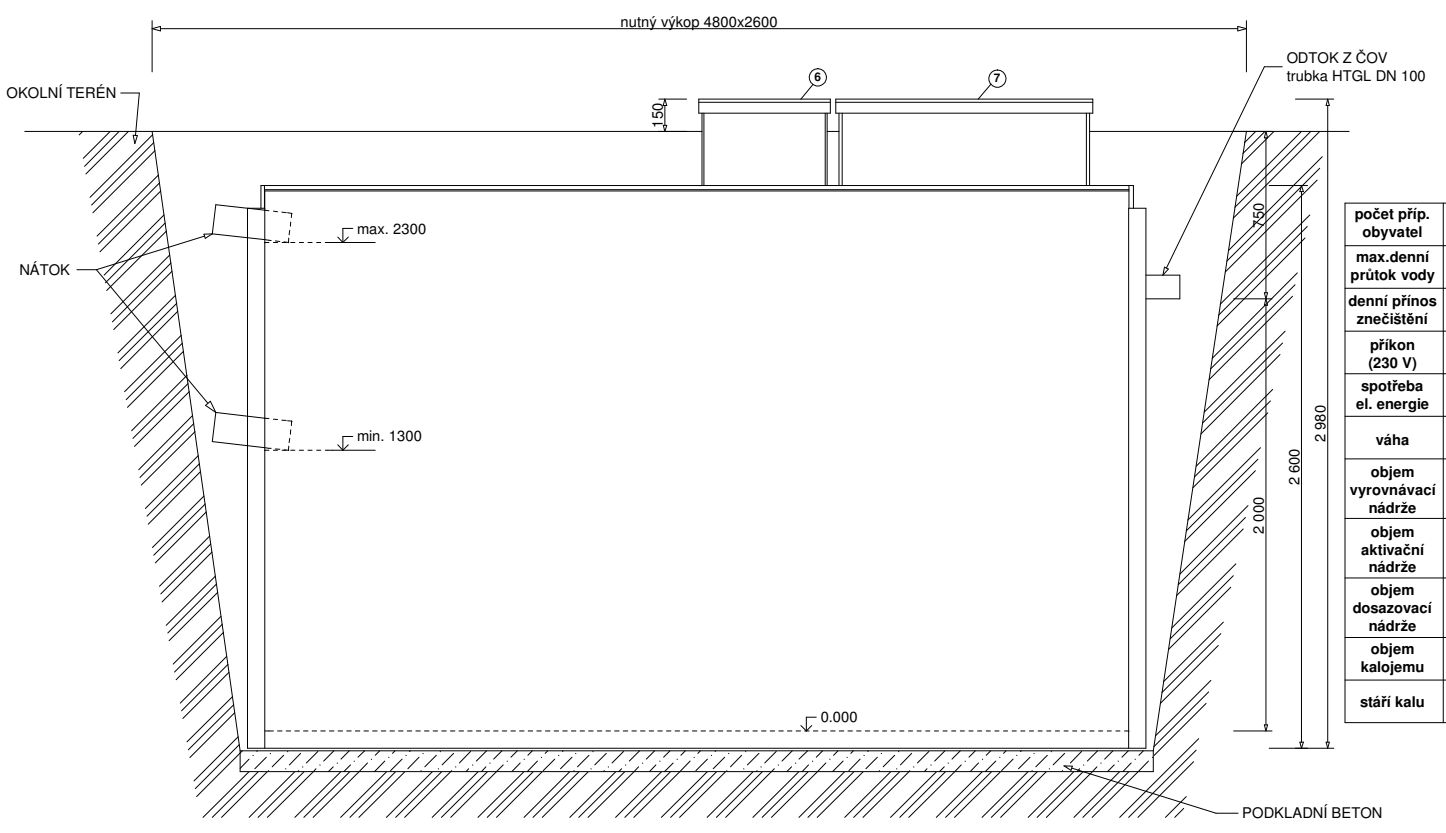
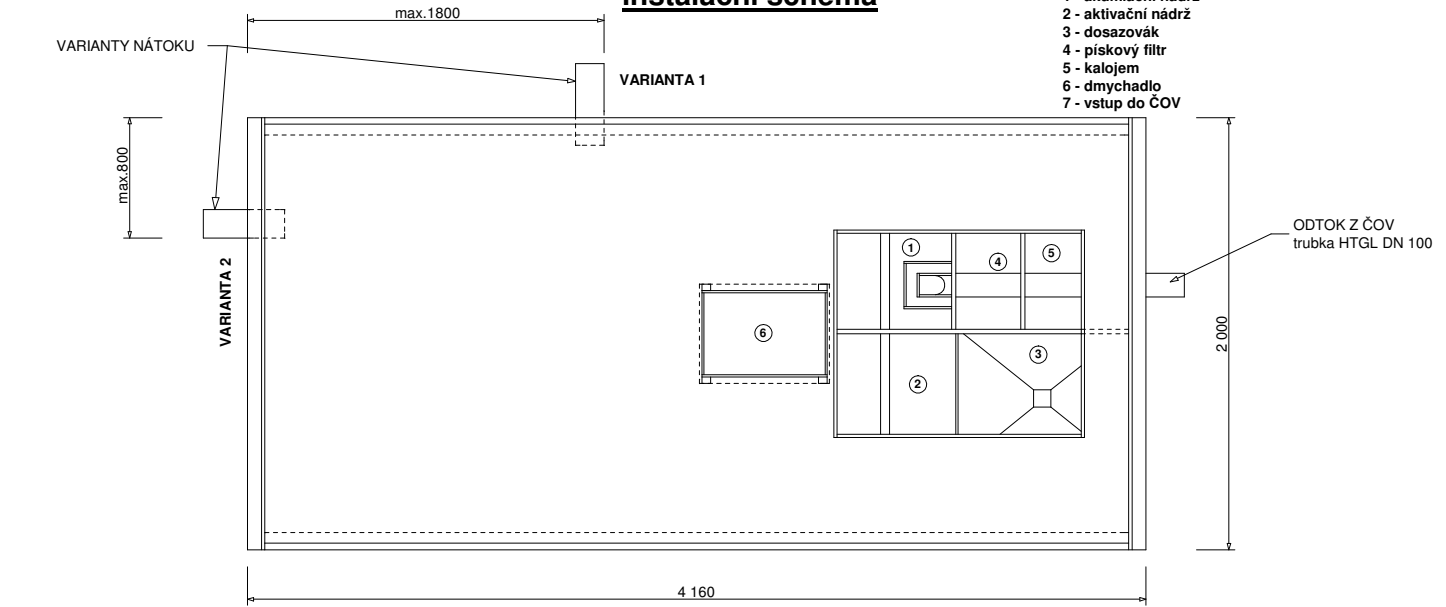


Domovní čistírna TOPAS 75PF instalační schéma

LEGENDA:

- 1 - akumlační nádrž
- 2 - aktivací nádrž
- 3 - dosazovák
- 4 - pískový filtr
- 5 - kalojem
- 6 - dmychadlo
- 7 - vstup do ČOV



| | |
|--------------------------|-------------------------------|
| počet příp. obyvatel | 75 EO |
| max. denní průtok vody | 11,25 m ³ /den |
| denní přínos znečištění | 4,50 kg BSK ₅ /den |
| příkon (230 V) | 400 W |
| spotřeba el. energie | 9,6 kWh/den |
| váha | 1050 kg |
| objem vyrovnávací nádrže | 4,93 m ³ |
| objem aktivací nádrže | 8,17 m ³ |
| objem dosazovací nádrže | 0,87 m ³ |
| objem kalojemu | 2,96 m ³ |
| stáří kalu | 17 dní |